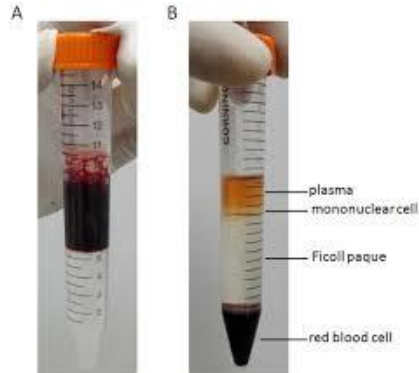


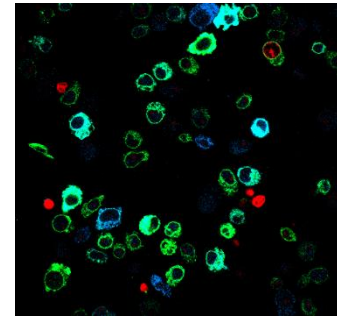
# A biomarkerkutató munkamenete



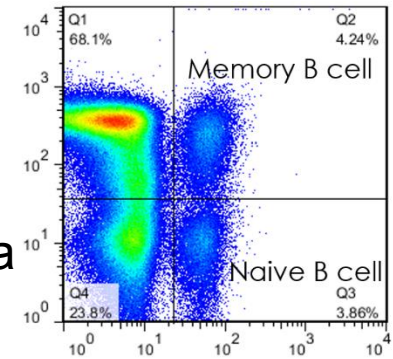
Vér minták,  
(egészséges, beteg)



Sejt szeparálás



B sejt szubpopulációk  
elkülönítése, aktiválása



Sejtfelszíni markerek,  
az intracelluláris citokin  
profil és transzkripciós  
faktorok elemzése →  
konfokális mikroszkópia,  
áramlási citometria

Adatok elemzése,  
validálása

